

ZÁKLADNÍ INFORMACE	
	hranice řešeného území
	hranice katastrálního území
	zastavěné území k 1. 11. 2023
	zastavěné plochy
	plochy přestavby
	plochy změn v krajině
	územní rezervy
	koridor nad plochami s rozdílným způsobem využití z nadřazené dokumentace
	plochy a koridory, kde změny prověří územní studie
	plochy a koridory podmíněné uzavřením dohody o parcelaci a zpracováním územní studie
	plochy a koridory, kde podmínky stanoví regulační plán
	plochy a koridory podmíněné uzavřením dohody o parcelaci

PLOCHY S ROZDÍLNÝM ZPŮSOBEM VYUŽITÍ	
	smíšené bydlení centrální
	smíšené bydlení městské
	smíšené bydlení venkovské
	hospodářské ucellosti
	bydlení v bytových domech
	rekreace individuální – chaty
	výroba všeobecná
	občanské vybavení veřejné
	občanské vybavení – sport
	občanské vybavení – hřiště
	technická infrastruktura všeobecná
	plochy vodní a vodohospodářské všeobecné
	zeleň – zahrady a sady (plochy soukromé a vyhrazené)
	zeleň – parky a parkové upravené plochy (plochy veřejné)
	plochy zemědělské všeobecné
	plochy lesní všeobecné
	plochy přírodní všeobecné
	plochy smíšené nezastavěného území – význam individuální – národnostní, přírodní, zemědělské (plochy a pastviny)
	doprava silniční
	doprava drážní

VÝZNAMNÁ MÍSTA	
	stabilizované území
	místo vstupu do obce
	veřejné prostranství
	památný strom / stromozdí

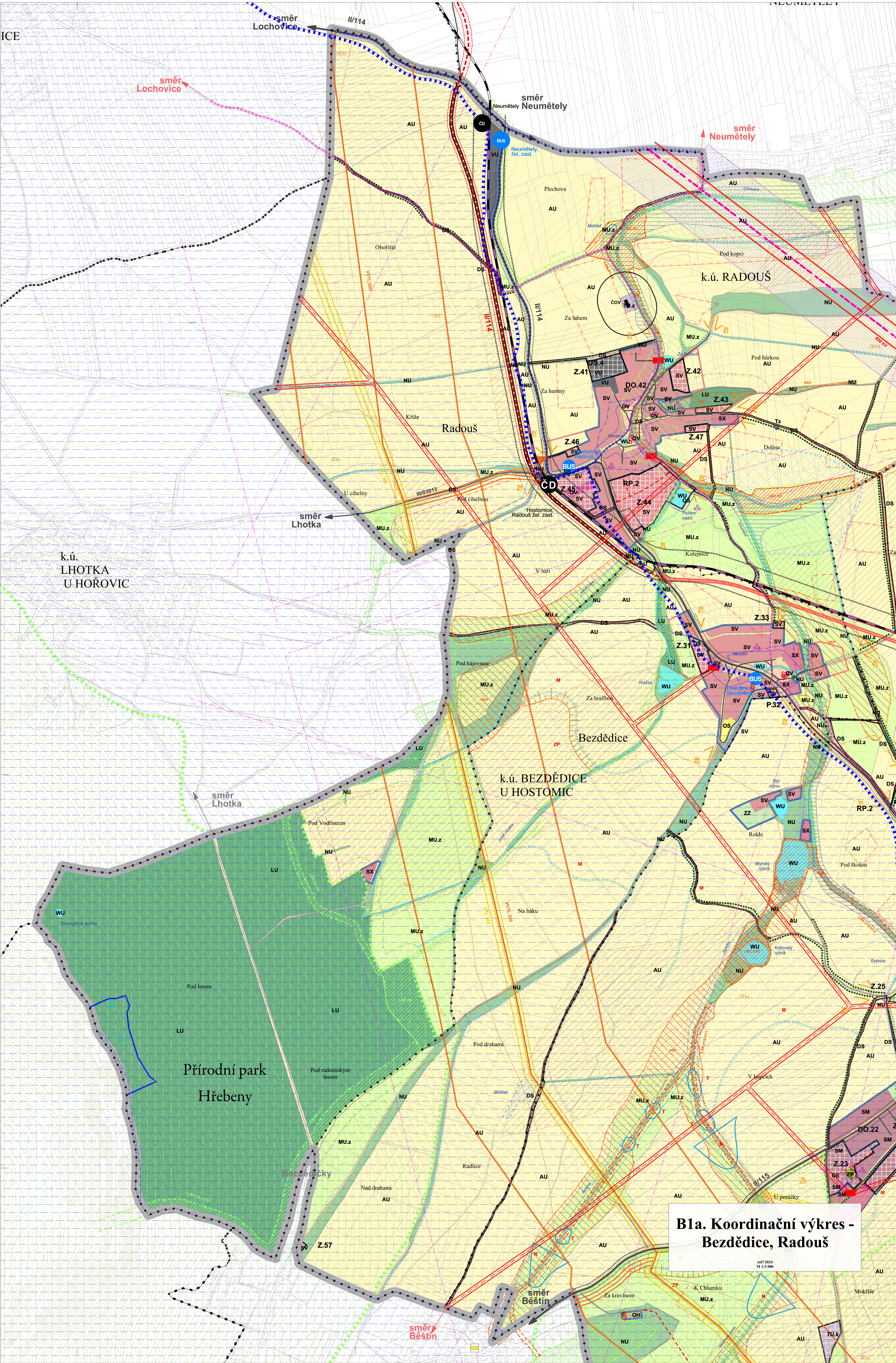
ÚZEMNÍ SYSTÉM EKOLOGICKÉ STABILITY	
	stabilizované území
	osa nadregionálního biokoridoru dle ZUR
	ochranná zóna nadregionálního biokoridoru dle ZUR
	regionální biocentrum
	regionální biokoridor
	lokální biocentrum
	lokální biokoridor
	VKP dle zák. 114/1992Sb./VKP navrženy
	přírodní park Hřeby
	biokory

VODNÍ HOSPODÁŘSTVÍ	
	stabilizované území
	vodní tok stálý s pásmem při správě toku 6m
	vodní toky - zatrubněné
	vodní toky - občasné
	inundační území Chumavy
	mokřad
	CHOPAV Břdy
	revitalizace toků v obci / krajině
	revitalizace tůní
	vodní nádrž na toku
	meze
	záchranný příkop
	suchá nádrž
	meliorace

TECHNICKÁ INFRASTRUKTURA	
	stabilizované území
	VVT/L plynovod včetně bezpečnostního pásma
	VTL plynovod včetně bezpečnostního pásma
	regulační stanice VTL/STL
	stav vln nadzemní vedení včetně OP návrh vln nadzemní vedení včetně OP
	vln nadzemní vedení včetně OP
	vln nadzemní vedení včetně OP - rušené
	traťová stanice
	fotovoltaická elektrárna
	1. pásmo hygienické ochrany
	2. pásmo hygienické ochrany
	čistírna odpadních vod (ČOV)
	ochranné pásmo ČOV
	radiorelové trasy

DOPRAVA	
	stabilizované území
	silnice II. třídy, včetně OP
	rezerva pro silnici II. třídy
	komunikace III. třídy
	místní komunikace III. třídy
	úřadová komunikace
	stezka pro pěší a cyklisty
	cyklotrasa
	turistické značené cesty
	propojky a vstupy v rozvojových oblastech
	železniční trať včetně OP
	rezerva pro železniční vlečku
	železniční zastávka
	autobusová zastávka

DALŠÍ LIMITY	
	podřizované území
	ochranné pásmo lesa
	ochranné pásmo hřbitova
	území archeologických nálezů - ÚAN I. / II.
	nemovité kulturní památky
	celé správní území je zájmovým územím Ministerstva obrany z hlediska povolení výměnových druhů staveb



B1a. Koordinační výkres - Bezdědice, Radouš

září 2024
M 1:5 000

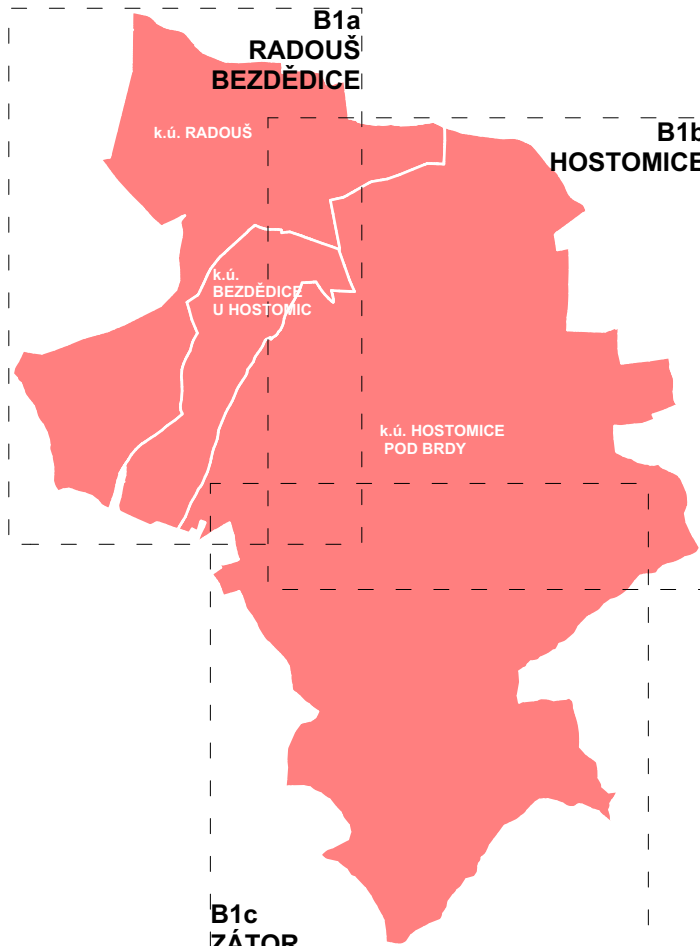
Záznam o účinnosti

oprávněný orgán vydávající územní plán
číslo veřejné vyhlášky:
datum nabylí účinnosti:

Zastupitelstvo města Hostomice
OOP č. 1/2024 (Z3a), OOP č. 2/2024 (Z3b)
26. 9. 2024

poskytovatel:
kvalifikovaná osoba Ing. Miroslav Sládek,
oprávnění 49/CP91 MV ČR

razítko a podpis:



Územní plán Hostomic Změna č. 3

řídící -
poskytovatel: kvalifikovaná osoba Ing. Miroslav Sládek, oprávnění 49/CP91 MV ČR
objednatel: město Hostomice, Tyršova ulice 16, 165 26/22, Hostomice
zpracovatel: Ing. arch. Jan Vlach, rearchitektní, kancelář: Melančárova 15, 110 00, Praha 1

autoři:
Ing. arch. Michal Kozmanský / zodpovědný projektant ČKA 02654 - urbanismus
MěA, Ing. arch. David Pavlík / projektant - urbanismus
Ing. arch. David Pavlík / projektant - urbanismus
MěA, Ondřej Štěrba / projektant - urbanismus
Ing. arch. Jan Vlach / projektant - urbanismus
Ing. arch. Jiří Zád / projektant - urbanismus

profese:
Ing. Jiří Thomová / zodp. projektant ČKAIT - tech. infrastruktura a vodohospodářství
Ing. Miroslav Procházka / zodp. projektant ČKAIT - tech. infrastruktura a vodohospodářství
Ing. Jan Dvorský / zodp. projektant ČKAIT - krajina
Ing. Kvetoslav Štěrba / zodp. projektant ČKAIT - doprava

re:
studio@rearchitekti.cz
www.rearchitekti.cz