

- ZÁKLADNÍ INFORMACE**
- hranice řešeného území
  - hranice katastrálního území
  - zastavné území k 1. 11. 2023
  - Z.1 zastavěné plochy
  - P.1 plochy přestavby
  - K.1 plochy změn v krajině
  - R.2 územní rezervy
  - CN2 koridor nad plochami s rozdílným způsobem využití z nadřazené dokumentace
  - US.5 plochy a koridory, kde změny provedl územní studie
  - DU.1 plochy a koridory podmíněné uzavřením dohody o parcelaci a zpracováním územní studie
  - RP.2 plochy a koridory, kde podmínky stanoví regulační plán
  - DO.2 plochy a koridory podmíněné uzavřením dohody o parcelaci

- PLOCHY S ROZDÍLNÝM ZPŮSOBEM VYUŽITÍ**
- SC smíšené bydlení centrální
  - SM smíšené bydlení městské
  - SV smíšené bydlení venkovské
  - SX hospodářské usedlosti
  - BH bydlení v bytových domech
  - RI rekreace individuální - chaty
  - VU výroba všeobecná
  - OV občanské vybavení veřejné
  - OS občanské vybavení - sport
  - OH občanské vybavení - hřbitovy
  - TU technická infrastruktura všeobecná
  - WU plochy vodní a vodohospodářské všeobecné
  - ZZ zeleně - zahrady a sady (plochy soukromé a vyhrazené)
  - ZP zeleně - parky a parkové upravené plochy (plochy veřejné)
  - AU plochy zemědělské všeobecné
  - LU plochy lesní všeobecné
  - NU plochy přírodní všeobecné
  - MU.x plochy smíšené nezastavěného území - význam rodová: z - národnostní pohyblivost - přírodní; z - zemědělská (řeky a pateriny)
  - DS doprava silniční
  - DD doprava drážní

- VÝZNAMNÁ MÍSTA**
- místo vstupu do obce
  - veřejné prostranství
  - památný strom / stromová rad

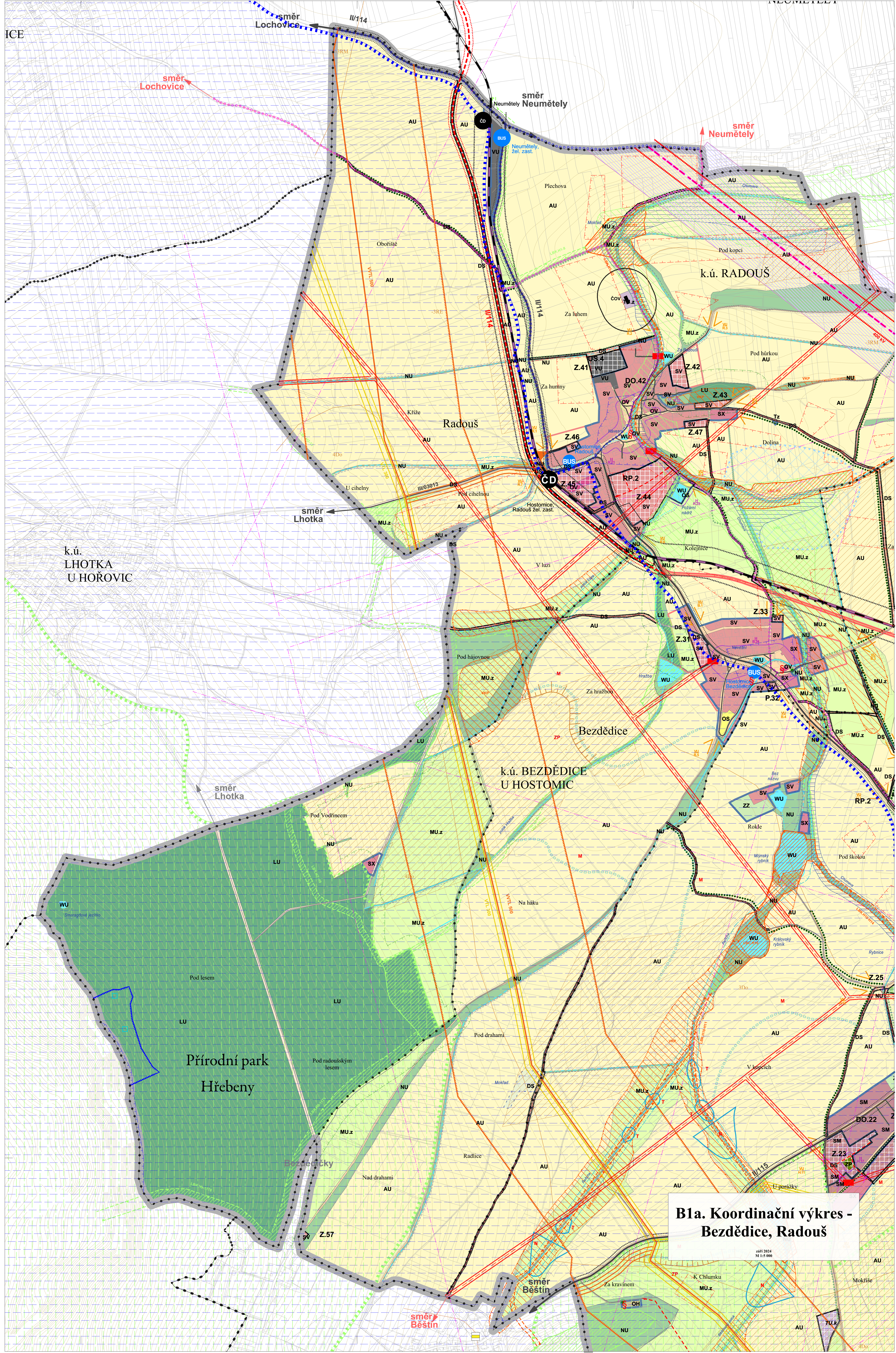
- ÚZEMNÍ SYSTÉM EKOLOGICKÉ STABILITY**
- osa nadregionálního biokoridoru die ZUR
  - ochranná zóna nadregionálního biokoridoru die ZUR
  - regionální biocentrum
  - regionální biokoridor
  - lokální biocentrum
  - lokální biokoridor
  - VKP die zák. 114/1992Sb./VKP navrženy
  - přírodní park Hřebený
  - bíochory

- VODNÍ HOSPODÁŘSTVÍ**
- vodní tok stálý s pásmem při správě toku 6m
  - vodní toky - zatrubněné
  - vodní toky - občasné
  - inundační území Chumavy
  - mokřad
  - CHOPAV Břdy
  - revitalizace toků v obci / krajině
  - revitalizace tůň
  - vodní nádrž na toku
  - meze
  - záchranný příkop
  - suchá nádrž
  - meliorece

- TECHNICKÁ INFRASTRUKTURA**
- VVTL plynovod včetně bezpečnostního pásma
  - VTL plynovod včetně bezpečnostního pásma
  - regulační stanice VTL/STL
  - stav vni nadzemní vedení včetně OP návrh vni nadzemní vedení včetně OP
  - vni nadzemní vedení včetně OP
  - vni nadzemní vedení včetně OP - rušené
  - trafostanice
  - fotovoltaická elektrárna
  - 1. pásmo hygienické ochrany
  - 2. pásmo hygienické ochrany
  - čistírna odpadních vod (ČOV)
  - ochranné pásmo ČOV
  - radioreléová trasa

- DOPRAVA**
- silnice II. třídy, včetně OP
  - rezerva pro silnici II. třídy
  - kommunikace III. třídy
  - místní komunikace III. třídy
  - účelová komunikace
  - stezka pro pěší a cyklisty
  - cyklotrasa
  - turistické značené cesty
  - propojky a vstupy v rozvojových oblastech federací ÚS a RP
  - železniční trať včetně OP
  - rezerva pro železniční vlečku
  - železniční zastávka
  - autobusová zastávka

- DALŠÍ LIMITY**
- poddřívované území
  - ochranné pásmo lesa
  - ochranné pásmo hřbitova
  - území archeologických nálezů - ÚAN I. / II.
  - nemovité kulturní památky
  - celé správní území je zájmovým územím Ministerstva obrany z hlediska povolení výmnožování druhů staveb



**B1a. Koordinační výkres - Bezdědice, Radouš**

číslo 2024  
M 1:5 000

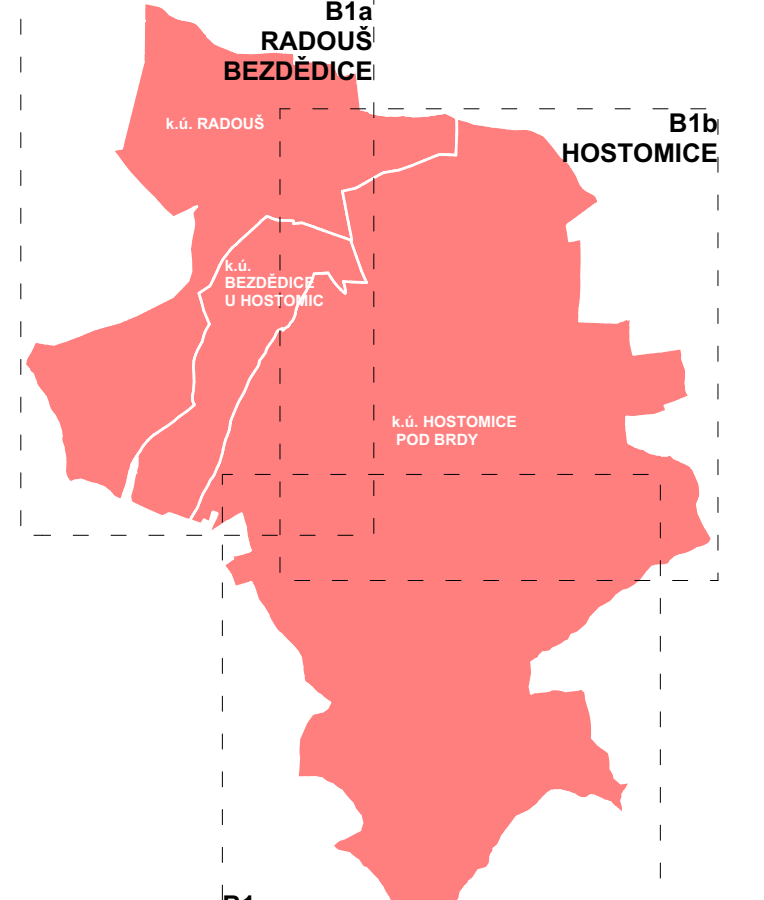
**Záznam o účinnosti**

oprávněný orgán vydávající územní plán:  
číslo veřejné výzvy:  
datum nabylí účinnosti:

Zastupitelstvo města Hostomice  
OOP č. 1/2024 (Záměr 3a), OOP č. 2/2024 (Záměr 3b)  
28. 9. 2024

pořizovatel:  
kvalifikovaná osoba Ing. Miroslav Sládek,  
opravení 49/CP91 MV ČR

veřejně a podpis:



**Územní plán Hostomice**

číslo: Územní plán je změna č. 3  
pořizovatel: kvalifikovaná osoba Ing. Miroslav Sládek, opravení 49/CP91 MV ČR  
objednatel: město Hostomice, Tykova náměstí čp. 165, 26723, Hostomice  
oprávněný: Ing. arch. Jan Vlach, rearchitekti, kancelář: Melančáčkova 15, 110 00, Praha 1

autor:  
Ing. arch. Michal Kucerovský / rozpracovaný projektant ČKA 02654 - urbanismus  
Mgr. Jan Chocholava / projektant - urbanismus  
Ing. arch. David Povolný / projektant - urbanismus  
Mgr. Ondřej Ševčík / projektant - urbanismus  
Ing. arch. Jan Vlach / projektant - urbanismus  
Ing. arch. Jan Šaš / projektant - urbanismus

profese:  
Ing. Jitka Thomová / zodp. projektant ČKAIT - tech. infrastruktura a vodohospodářství  
Ing. Miroslav Procházka / zodp. projektant ČKAIT - tech. infrastruktura a vodohospodářství  
Ing. Jan Dvořáček / zodp. projektant ČKAIT - krajina  
Ing. Květoslava Štrbová / zodp. projektant ČKAIT - doprava

re:  
studio@rearchitekti.cz  
www.rearchitekti.cz